

就労準備支援のお菓子作り



ハートツリー菓子工房では若者たちが焼き菓子作りを通して様々な働く経験を積んでいます。支援員の見守りの中、材料の計量から成型作業、袋詰め等、商品として形になる工程を段階的に実践しています。仲間と共に協力しながら取り組むこと、失敗を恐れずに作業にチャレンジすることを目標にして、お菓子作りに励んでいます。



ギフトセットはいかがですか

卒業・入学などのお祝い事、季節ごとのご挨拶などにギフトセットはいかがですか？みなさまからのご注文が、工房で働く若者たちの就労への意欲と自信への一歩となっています。注文票は「市民総合センター内、売店ピュア様」にてご用意しています。小売りの焼き菓子も販売していますので、ぜひお立ち寄りくださいませ！

ご注文は FAX・TEL
0739-33-7850
(NPO 法人ハートツリー)

寄附のお願い



子ども・若者支援で、未来を守る。

寄付という社会投資には、社会リターンがあります。

子どもや若者を支援すること、それは私たちの未来を守ることに繋がっていきます。ハートツリーは、子どもの未来に繋がる支援と、若者の持続的な社会参加と社会的自立のための支援を提供しています。ぜひ私たちに、皆様のご支援をよろしく願いいたします。

詳細は、ハートツリー HP または、リーフレットをご覧ください。

編集後記

家の裏に小さな畑を作って、夏野菜を植えました。きゅうり、プチトマト、ピーマン、ししとう、枝豆。どれも、どんどん伸びて、あっという間に大きくなってきました。

欲張って枝豆を何本も植えたので、畑がぎゅうぎゅう詰めになってしまい、「これは、ビール何杯でもいけるな」とご近所の方にも笑われました。野菜を育てることがこんなに楽しいとは。収穫が待ち遠しいです。



地本裕子



Heart & Heart

2023年5月 Vol.25

【発行】

認定特定非営利活動法人ハートツリー

【発行者】松下泰子

【住所】和歌山県田辺市高雄

一丁目3番27号

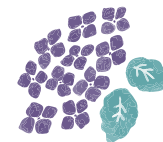
【TEL・FAX】0739-33-7850

【E-mail】info@heart-tree.org

【HP】https://heart-tree.org



新年度を迎えて



理事長 松下泰子

初夏を思わせる快い季節となってまいりました。ようやくコロナ禍から抜け出せる気配がして、各事業の活動も今年度は気兼ねなく行えることが期待されます。

さて、ハートツリーは新年度を迎えて、今年は職員の異動や新任もいないため、昨年度と変わらないスタッフ体制でスタートとなりました。

昨年度の実績といたしましては、サポートステーション事業で新規登録者数、就職決定者数等高い目標値にほぼ届く程となり、相談件数はサポステが 1,114 件、With You が 1,392 件と、1,000 件を上回る成果を上げることができました。また、ひきこもり支援ステーション事業では田辺圏域と東牟婁圏域の両方で利用者の大きな増加がみられ、就労準備支援事業でも良い結果が得られました。学習支援の無料塾でも今年度中学生は3月時点で満員となり、心苦しくもお断りしなければならない状況です。

このようなことから、子ども・若者を取り巻く様々な支援がこの地域で定着してきたのかなと感じつつ、そのためには支援を長期間に亘って継続していく必要があるということを実感しております。

こうした支援活動を続けていけるのも、地域のネットワークや当法人を支え協力いただいております皆様方のお力に寄るものと心から感謝申し上げます。

今年度も変わらぬご支援をよろしくお願い申し上げます。